

发布说明

DatuFly™ Professional

版本 1.8.0

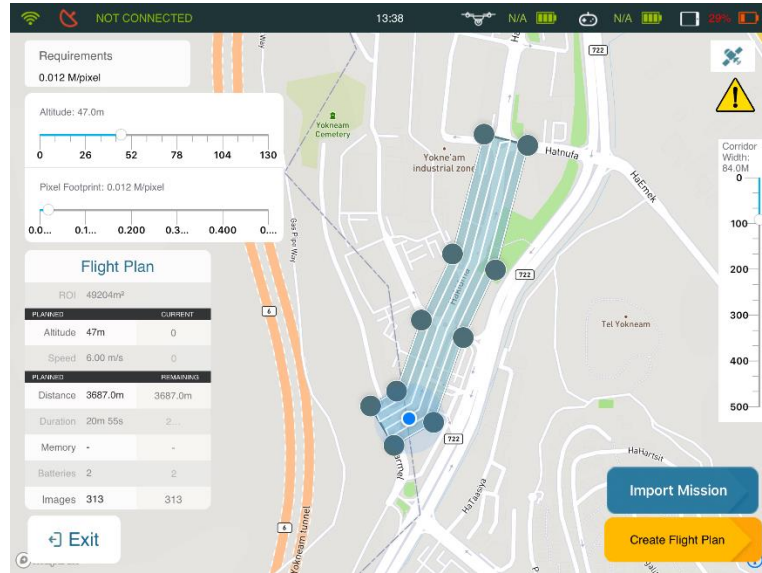
2019 年 3 月

Datamate 建筑数据分析

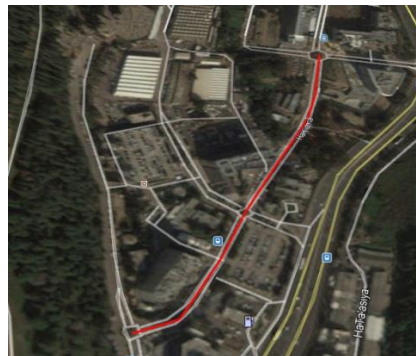
保留所有权利。未经 Datamate, Ltd. 书面许可，不得以任何形式或任何手段，电子、机械、影音、录音等复制或传输本文档的任何部分。

DatuFly™ 版本 1.8.0 IOS 应用 –2019 年 3 月

1. **支持走廊任务** –增加对走廊任务定义和飞行的支持，其中可以使用几个点和宽度定义中心路径。这非常适合道路和铁路。



2. **支持为走廊任务导入 KMZ 文件** –可在 Google 地图上定义走廊任务并导入到 DatuFly。这使得规划更简单、更精确。



3. **简化任务类型** –现在提供 3 种明确的任务类型。

i

Info

Name (Required)

Product

Grid – Vertical

Oblique

Corridor

Area

Rural

Urban

DatuFly™ 版本 1.7.7 IOS 应用 -2018 年1 月

1. **支持为网格任务导入 KMZ 文件** -现在可在 Google 地图上定义任务并导入到 DatuFly。这使得规划更简单、更精确。



DatuFly™ 版本 1.7.2 IOS 应用 - 2018 年7 月

1. **支持 DJI Phantom 4 Pro V2 无人机** - 增加对 Phantom 4 Pro V2 无人机的支持，从而提高图像采集的稳定性。
2. **支持 Inspire II Drove** - 配备 X4S 和 X5S 摄像头，增加对 Inspire II 无人机的支持。

DatuFly™ 版本 1.2.0 IOS 应用 - 2017 年1 月

1. **支持 DJI Phantom 4 Pro 无人机** - 增加对配备 20MP 摄像头和全局快门的 Phantom 4 Pro 无人机的支持，以便当无人机在移动时进行清晰拍照，从而利用每节电池采集更多的图像。
2. **支持 DJI 最新固件** - 这包括 Phantom 3 Pro、Phantom 4、Inspire 1 Pro 和 M600。

DatuFly™ 版本 1.1.1 IOS 应用 - 2016 年12 月

1. **支持 DJI Inspire 1 无人机** – 配备 X5 和 X3 摄像头，增加对 Inspire 1 无人机的支持。
2. **支持 DJI M600 无人机** – 配备 X5 摄像头，增加对 M600 无人机的支持。
3. **垂直任务过程中的速度控制** – 可控制无人机正在采集垂直图像过程中的速度。包括在盘旋过程中采集图像。
4. **现在可选自动起飞和降落功能** – 为安全起见，应用程序默认设置为手动起飞和降落。操作人员需要关闭手动起飞和降落功能后，才能实现自动起飞和降落功能。通过配置手动起飞和降落功能，要求操作人员手动将无人机提升至某个特定高度，然后执行自动模式任务。完成任务后，要求操作人员手动收回无人机。
5. **更灵活地控制任务高度** – 操作人员可以更灵活地设置倾斜任务和垂直任务高度。
6. **控制倾斜任务过程中的摄像头角度** – 在执行倾斜任务过程中，操作人员可以选择改变摄像头角度。
7. **汉化** – 当前版本的应用程序可支持中文。